

Support & Downloads

BP4X / BP41



Handbuch BP4X / BP41

https://godex.s3-accelerate.amazonaws.com/GSDrB8ZG_NViLuuFYqg4Vw.preview?v01

Windows Druckertreiber für BP Drucker

https://download.labelident.com/treiber/labelident/BP_Driver.zip

Etikettensoftware GoLabel II für BP Drucker (nur Windows)

https://download.labelident.com/treiber/labelident/BP_GoLabel.zip

Handbuch Etikettensoftware GoLabel

https://download.labelident.com/handbuch/GoLabel_II_UM.pdf

Zugangsdaten Webinterface

User: admin

Passwort: 1111

Erste Schritte:

Etikettenmaterial wie im Video 1 beschrieben einlegen.

Video 1

BP4X / Godex DT4X Series Media Loading

<https://www.youtube.com/watch?v=4fNi4pLallU>

Anschließend den Drucker wie im Video 2 ersichtlich kalibrieren.

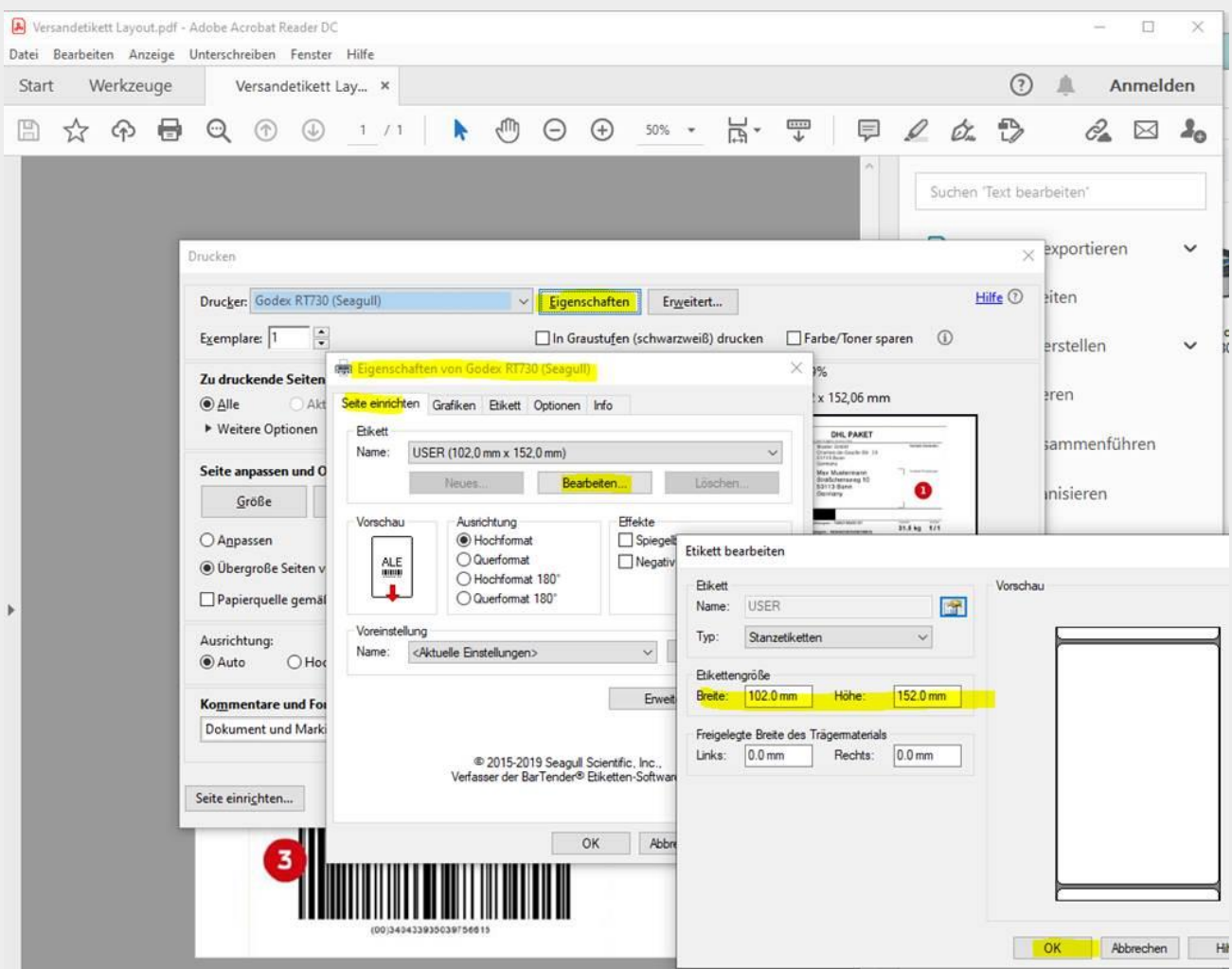
Video 2

BP4X / Godex DT4X Series Calibration

<https://www.youtube.com/watch?v=ISQdvereEh4>

Einrichtung Druckertreiber

*Am Beispiel Format 102x152 mm
(bitte Format wie eingelegte Etiketten eingeben)*



Drucken

Drucker: Godex RT730 (Seagull) **Eigenschaften** Erweitert... Hilfe

Exemplare: 1 In Graustufen (schwarzweiß) drucken Farbe/Toner sparen

Zu druckende Seiten

Alle Aktuell

► Weitere Optionen

Seite anpassen und Optionen

Größe

Anpassen Übergroße Seiten verkleinern Papierquelle gemäß PDF-Seite

Ausrichtung: Auto Hochformat

Kommentare und Formulare

Dokument und Markierungen

Seite einrichten...

Eigenschaften von Godex RT730 (Seagull)

Seite einrichten **Grafiken** Etikett Optionen Info

Auflösung: 11,8 dpmm (Pkt/mm) x 11,8 dpmm (Pkt/mm)

Farbanpassung

Keine Halbtone Geordnet Algebräisch Fehlerdiffusion Gerätefarbanpassung

Farbanpassung... Dithering-Setup...

Farbe

Farben definieren: Monochrom

Farbabstimmung:

Farbregistrierung... Rasterpunkt-Farbeinstellung...

OK Abbrechen Hilfe

3

DHL PAKET

Max Mustermann
Stäbchenweg 10
53113 Born
Germany

31,6 kg 1/1

Seite 1 von 1

Drucken Abbrechen

PDF-Dokumente und -Formulare bearbeiten und exportieren

Drucken

Drucker: Godex RT730 (Seagull) **Eigenschaften** Erweitert... Hilfe

Exemplare: 1 In Graustufen (schwarzweiß) drucken Farbe/Toner sparen

Zu druckende Seiten

Alle Aktuell

► Weitere Optionen

Seite anpassen und Optionen

Größe Posten

Anpassen Übergroße Seiten verkleinern Papierquelle gemäß PDF-Seite

Ausrichtung: Auto Hochformat

Kommentare und Formulare

Dokument und Markierungen

Seite einrichten...

Skalierung: 49%

102,02 x 152,06 mm

Eigenschaften von Godex RT730 (Seagull)

Seite einrichten Grafiken Etikett **Optionen** Info

Geschwindigkeitseinstellungen

Aktuelle Druckereinstellungen verwenden

Druckgeschw:

Helligkeit

Aktuelle Druckereinstellungen verwenden

Helligkeit: 12

OK Abbrechen Hilfe

3

DHL PAKET

Max Mustermann
Stäbchenweg 10
53113 Born
Germany

31,6 kg 1/1

Seite 1 von 1

Drucken Abbrechen

PDF-Dokumente und -Formulare bearbeiten und exportieren

Wenn sich das Gerät in Ihrem Netzwerk eine IP-Adresse über DHCP holen kann, können Sie diese über die Testseite auslesen.

Anschließen kann das Gerät über das Webinterface konfiguriert werden.

Zugangsdaten Webinterface

User: admin

Passwort: 1111

3-3 Automatische Erkennung der Etikettenlänge Der Drucker kann die Etikettenlänge automatisch erkennen und diese speichern. Somit muss der Drucker nicht erst die Etikettenlänge vom PC übermittelt bekommen

- 1. Überprüfen Sie, ob sich der bewegliche Sensor an der korrekten Stelle befindet.*
- 2. Überprüfen Sie ob das Etikettenmaterial richtig eingelegt ist.*
- 3. Schalten Sie den Drucker aus.*
- 4. Schalten Sie den Drucker ein und halten Sie dabei die FEED Taste gedrückt, warten Sie bis die LED rot blinkt, lassen Sie dann die FEED Taste wieder los. Der Drucker wird nun das Etikettenmaterial einmessen und die Etikettenlänge speichern.*
- 5. Wenn das Einmessen des Etikettenmaterials erfolgreich war druckt der Drucker ein Selbsttest Etikett.*

Die Selbsttestfunktion hilft dabei herauszufinden, ob der Drucker einwandfrei funktioniert. Außerdem wird folgende Testseite gedruckt

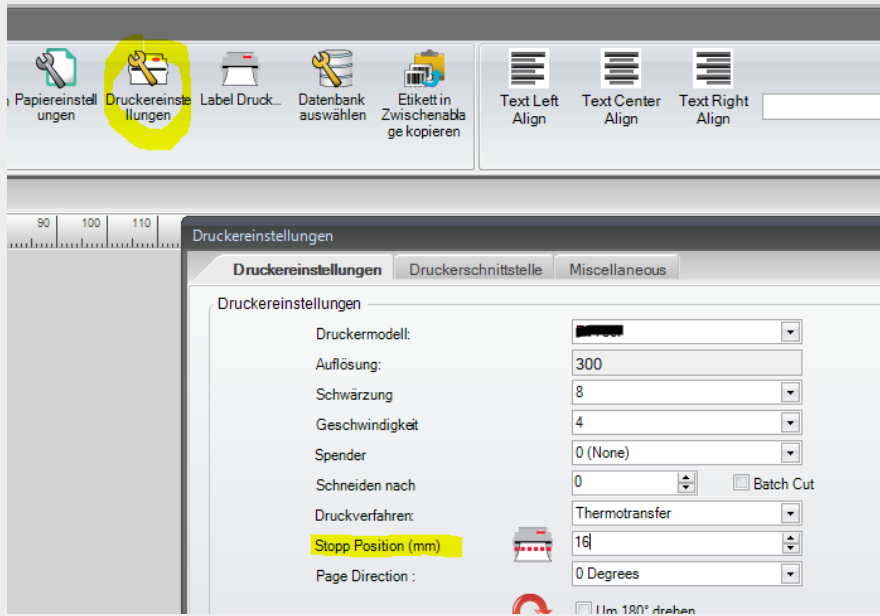
Fehler:

„Das Etikett wird nicht passend zur Abreißkante vorgeschoben“

Bei Verwendung der **GoLabel** Software:

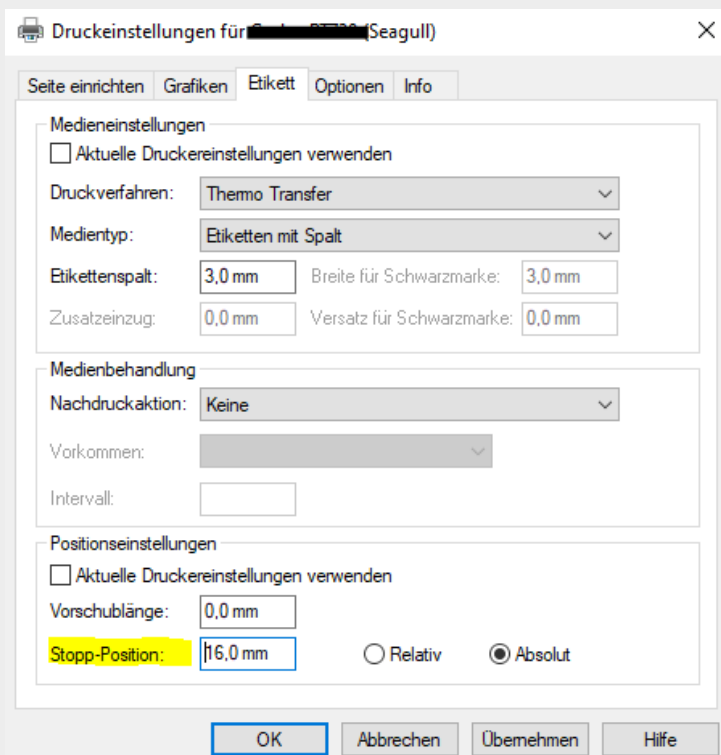
Druckereinstellungen >

Stopp Position auf einen passenden Wert zwischen 12-16 mm definieren



Bei Verwendung des **Druckertreibers:**

Im Reiter „Etikett“ > Positionseinstellungen Wert *Stopp-Position* auf 12-16 mm definieren



Fehler:

„Drucker piept nach Druckauftrag und LED leuchtet rot“

Fehlermeldungen und Fehlersuche

Video 3

DT2x / DT4x Error Prompts and Troubleshooting

<https://www.youtube.com/watch?v=qvNJKAlw1iA>

Anschließend den Drucker wie im Video 2 ersichtlich kalibrieren.

Video 2

BP4X / Godex DT4X Series Calibration

<https://www.youtube.com/watch?v=ISQdvereEh4>